

Platforma Acuson Antares jest następcą i technologicznym rozwinięciem - złotego standardu aparatów radiologicznych firmy Siemens – Elegry. Dodatkowo rozbudowana została o unikatowe technologie firmy Acuson. Unikalna konstrukcja cyfrowego układu formowania wiązki, zaawansowana technologia ogniskowania, sterowanie głowicami wielorzędowymi (inna nazwa - matrycowe) oraz Hanafy Lens dopełnia obraz ultranowoczesnej platformy diagnostycznej najwyższej klasy Premium. Ergonomicznie zaprojektowany pozwala na komfort pracy lekarza, a pacjent otrzymuje wynik diagnostyczny o najwyższym poziomie referencyjności. Ultraczuły Doppler zadziwia swą jakością najbardziej wymagających. Dostępne są głowice szerokopasmowe typu convex, linia, Phased-Array, endocavitarnie oraz Volumetryczne do obrazowania 4D (opcja). Wbudowane archiwum pozwala na zapis danych pacjentów, obrazów, clipów i raportów na dysku twardym (HDD) oraz płytach CD i DVD. W zestawie videoprinter B/W Mitsubishi P93. Aparat wyposażony w moduł transmisji danych w sieci w standardzie DICOM 3.0.

Oferowany aparat zawiera oprogramowanie do badań:

- narządów jamy brzusznej
- nerek
- położniczych
- ginekologicznych
- echa płodu
- urologicznych
- pediatrycznych
- noworodków
- tarczycy
- sutka
- jąder
- mięśniowo – szkieletowych
- naczyńiowych: naczynia mózgowie, obwodowe, żyły
- przezczaszkowych.

Tryby pracy dostępne w oferowanym aparacie to:

- obrazowanie w trybie 2D oraz obrazowanie harmoniczne z inwersją faz
- obrazowanie w trybie M
- obrazowanie w trybie CD (Doppler kolorowy)
- obrazowanie w trybie PD (Power Doppler)
- obrazowanie w trybie PWD (Spektralny Doppler Pulsacyjny).

Aparat zawiera pełny zestaw narzędzi pomiarowych ogólnych, jak również specyficznych dla poszczególnych – wymienionych wyżej – programów diagnostycznych.

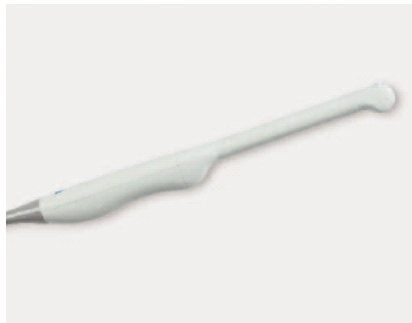


Oferowany aparat wyposażony jest w głowice:

- **CH6-2** głowica convex (Hanafy Lens) szerokopasmowa, wieloczęstotliwościowa o paśmie podstawowym 2,0-6,0 MHz. Przeznaczona do diagnostyki: narządów jamy brzusznej u dorosłych i dzieci, ginekologiczno-położniczej, narządów miednicy u dorosłych i dzieci, serca płodu.



- **EC9-4** głowica endokawitarna szerokopasmowa, wieloczęstotliwościowa o paśmie podstawowym 4,0-9,0 MHz. Przeznaczona do diagnostyki: ginekologicznej i położniczej (pierwszy trymestr), urologicznej.



- **VFX9-4** głowica liniowa wielorzędowa, szerokopasmowa, wieloczęstotliwościowa o paśmie podstawowym 4,0-9,0 MHz. Przeznaczona do diagnostyki: narządów położonych powierzchownie (sutek, tarczyca, jądra), struktur ortopedycznych, naczyniowej

